

您是誰？ 我是誰？

我們是誰？ 臺灣人是誰？

各位好友：

睽違多年，很難得的又邀請到

林媽利醫師來到臺南，淺入又淺出地

為大家 從基因研究找尋解答！

林媽利醫師是國際知名血型專家、分子人類學家，早期因研究台灣人的特殊血型及建立台灣的捐血輸血制度，而被尊稱為「台灣輸血醫學之母」。

曾有人說過：「黨，尚黑」。

政治，會因某些特定目的而說假話，假話說久了、聽久了、被洗腦了、就會誤以為真；

但科學是「有一分證據，說一分話」；

林醫師透過科學的分析，把「老祖宗來不及告訴我們的故事」，重新還原出來，讓我們知道：

『究竟我是誰？』 『原來我是誰！』

剛過完己亥春節，請把握這個難得的機會，來聆聽這場令人耳目一新的精彩演講。

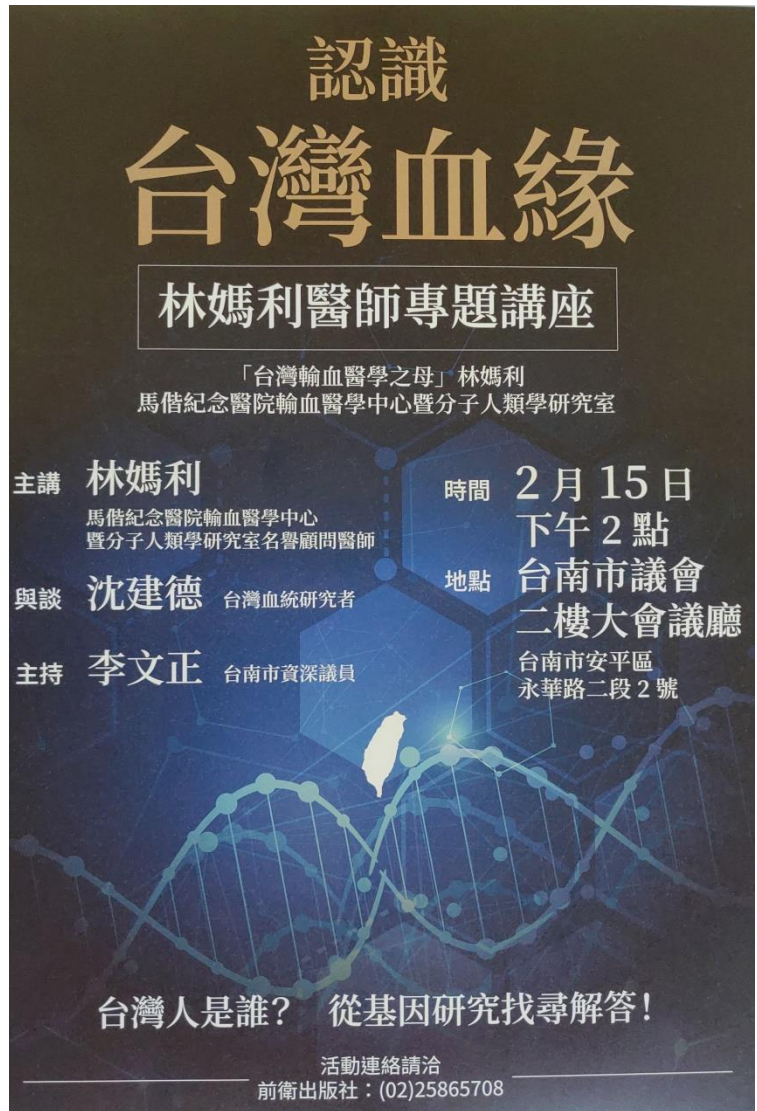
時間：2019/02/15 星期五，下午 14：00

地點：臺南市議會二樓大會議廳 （台南市安平區永華路二段 2 號）

聽過之後，請你自己來判斷，『原來我是誰！』

祝

平安！健康！快樂！



**認識
台灣血緣**

林媽利醫師專題講座

「台灣輸血醫學之母」林媽利
馬偕紀念醫院輸血醫學中心暨分子人類學研究室

主講 **林媽利**
馬偕紀念醫院輸血醫學中心
暨分子人類學研究室名譽顧問醫師

與談 **沈建德** 台灣血統研究者

主持 **李文正** 台南市資深議員

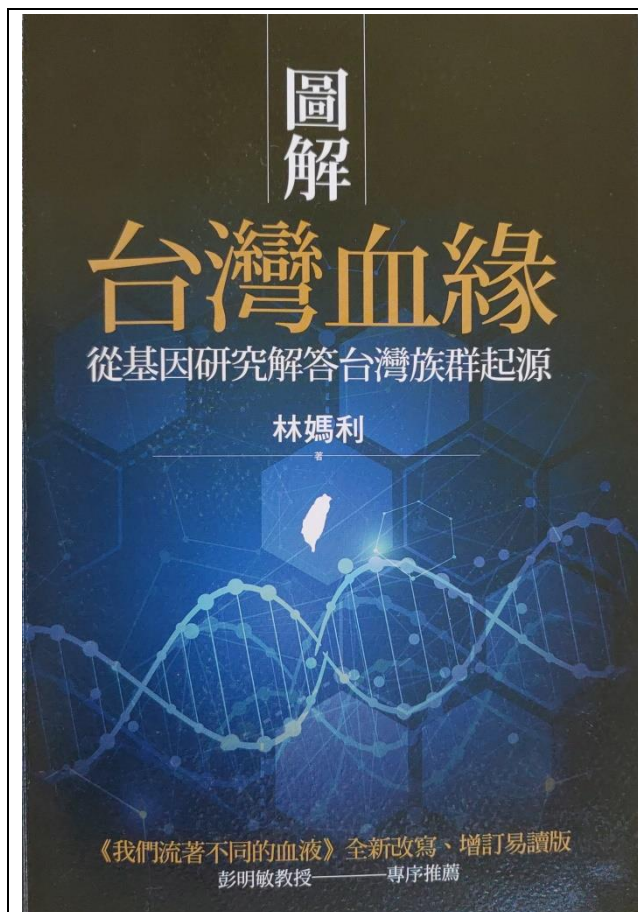
時間 **2月15日
下午2點**

地點 **台南市議會
二樓大會議廳**
台南市安平區
永華路二段2號

台灣人是誰？ 從基因研究找尋解答！

活動連絡請洽
前衛出版社：(02)25865708

敬邀 2019/02/10 Tainan



1850 年以後來台，可估算是六代之內（輯二〈台灣與中國南方漢人以及台灣平埔族群的血緣關係〉）。

第二，唐山公來台之前就居住在台灣平地的居民一般稱為平埔族。沈建德教授等根據荷蘭時期的記錄填製成的台灣平埔社的分布地圖（圖 37），可看到荷蘭時期上百個用羅馬拼音記載的平埔社名，分布在台灣的西部及北部平原，顯示在荷蘭時期唐山公還沒到達之前，台灣西部、北部平原原本就有眾多的居民「平埔族」，平埔族是台灣當時主要居民，推測約有 300,000 人。從父母系血緣的研究我們發現台灣人的血緣和平埔族相似，我們印證了平埔族在清朝大量「漢化」變成閩南人、客家人的歷史，也就是大部分的台灣人是原平埔社的後代。

第三，近幾年我們檢測居住在台灣西部或北部沿海地區及附近平地的 400 多名居民，他們都是三代以上住在同一個地方的居民，我們檢測他們父母系血緣的來源，發現這些人的血緣和南海的越南、泰國、蘇拉威西、菲律賓，東亞及中國東南沿海的福建、廣東的居民有關，部分也和日本、韓國等東北亞人群有關，這些地方是 Solheim 研究中南島人（Nusantao）的古代海上貿易網主要的分布地區。我們檢測的這些居民，是至少三代原本居住在台灣西部及北部平原荷蘭時代平埔社的後代，由研究分析血緣的來源，我們可以推測這些住在台灣西部或北部沿海地區及附近平地的居民的祖先來源，應該是屬於古代南島人遷移的一部分，我們在這些居民中也找到許多台灣人特有的古老幾千年的 TW 血緣（輯二〈台灣沿海人群的血緣〉）。另一方面，從古代 DNA（mtDNA）的研究，我們也發現約 3,000 多年前新石器時代有從東北亞（包括西伯利亞）的血緣移入台灣（參輯二）。

自序

2010 年匆促的出版了《我們流著不同的血液》，之後常常擔心部分尖端技術性的論述，讀者可能會看不懂，我對許多支持我們研究的人，硬著頭皮去唸我難懂的書，覺得汗顏，一直希望有一天我可以寫一本易懂易讀的書。

這八年來，我們檢測台灣西部及北部的沿海和平原上古老家族（三代以上居住在一個地方）的血緣，看這些家族血緣的來源；我們也檢測一些考古遺跡發掘出來的遺骸，像台南科學園區或花蓮嶺頂的遺骸，我們從古代遺骸萃取出古代的 DNA，再和現代人的 DNA 比較，看古人血緣的來源，這些都有意想不到的結果，讓我們開啓了新的研究方向及新的概念。原來我們一直相信的「台灣人主要是近 400 年以來，來自中國東南沿海移民唐山公的後代，來台後再和平埔族通婚」的想法，是需要修正的。

第一，因為 1661 年鄭成功據台後，鄭成功父子一共帶 36,000 中國人進入台灣，1683 年鄭氏王朝被清朝打敗，在 1683-1688 年間，約有 42,000 軍民、文武官員及家眷等，全部從台灣遣送回中國。從 1683 年開始到 1760 年，清朝實施近 100 年的海禁，1760 年之後唐山公渡海來台較多應是 1820 年，尤其 1850 年後有較多的移民，為什麼知道是 1850 年呢？因為我們比較了平埔族、中國南方人與現在台灣人的 HLA-A, B, DRB1 單倍型（haplotype，幾個基因的組合）的基因構成，因混血可造成單倍型的基因重組，而改變原單倍型的基因組合，從重組的情形推論唐山公主要是

推薦序/自序 07

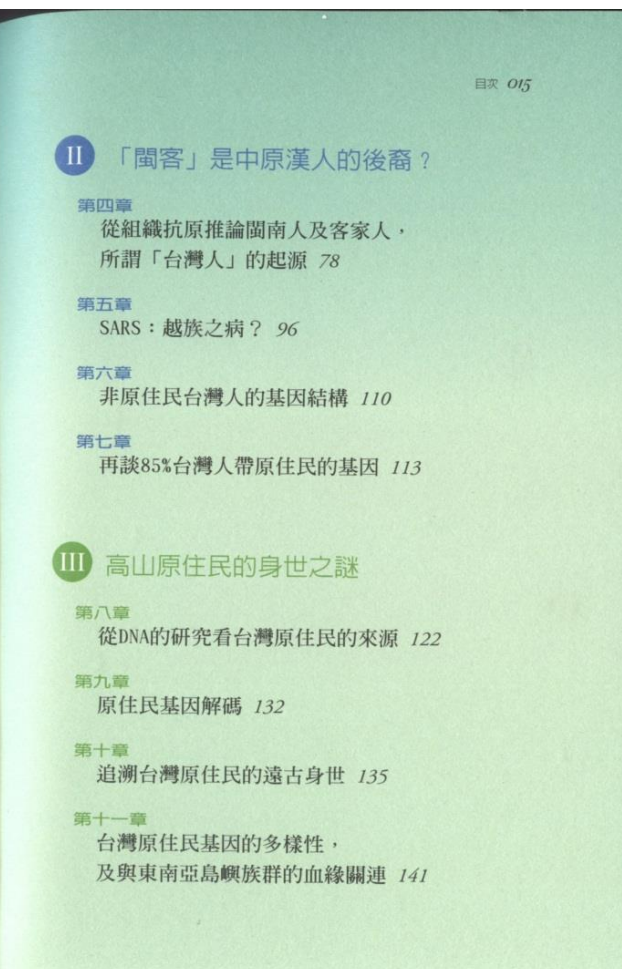
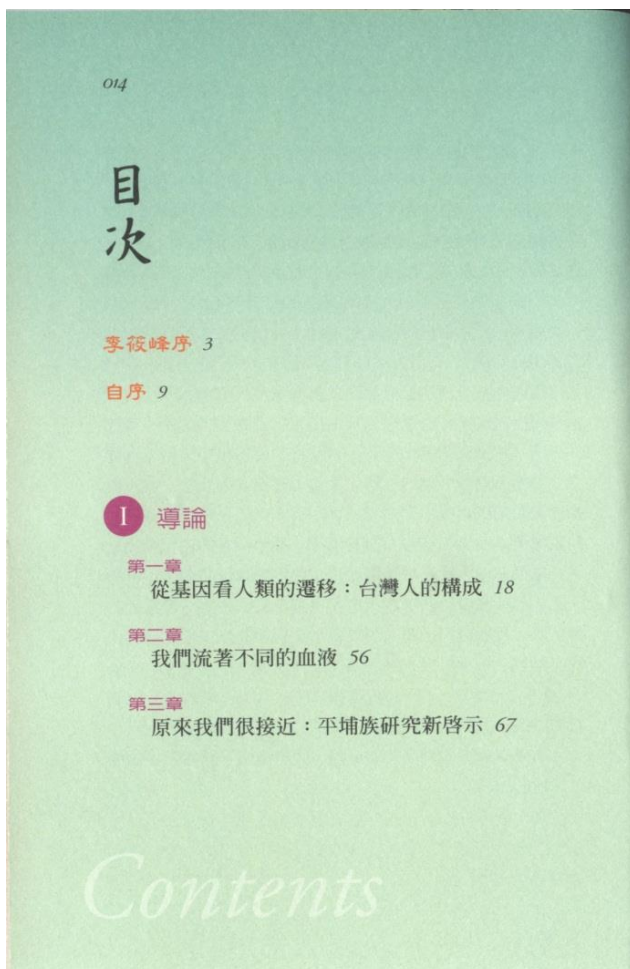
第四，推測台灣人的原身「平埔族」的來源是「南島人」，2001 年我們發表的〈從 HLA 推論閩南人及客家人，所謂台灣人的來源〉，發現閩南人及客家人是屬於南亞洲人種，這也呼應南島人大部分是東南亞的族群。今日台灣主要的族群「台灣人」主要為原平埔社的後代，所以來源應該是多元的南島人，因此我們看到多元血緣的台灣人。

這本書不只是我的原書《我們流著不同的血液》的增訂易讀版，很高興也增加了我們研究室陸中衡的〈台灣沿海人群的血緣〉及〈雅美族人與巴丹島人〉、王澤毅的〈台灣與中國南方漢人以及台灣平埔族群的血緣關係〉、黃錦源的〈三千年前新石器時代台灣東海岸台灣人的來源與社會結構〉及〈馬偕醫院的古代 DNA 研究〉、尚特鳩的〈父系血緣、母系血緣及組織抗原三系統的基因多樣性自台灣邵族的沒落與重生〉、賴穎慧的〈從父系血緣看台灣泰雅族及太魯閣族與東南亞鄰近地區族群間的關係〉及陳蘭蓉的〈賽夏族與台灣原住民傳說故事中的矮人們〉。

感謝上帝，20 多年來讓我在教會醫院的研究室，靠著有限的人力及經費，從事台灣族群的血緣研究，溯源台灣。感謝在我 80 歲時可以重新整理台灣的血緣資料，完成這本書。天佑台灣。

林媽利

寫在馬偕紀念醫院
分子人類學研究室
2018 年 7 月



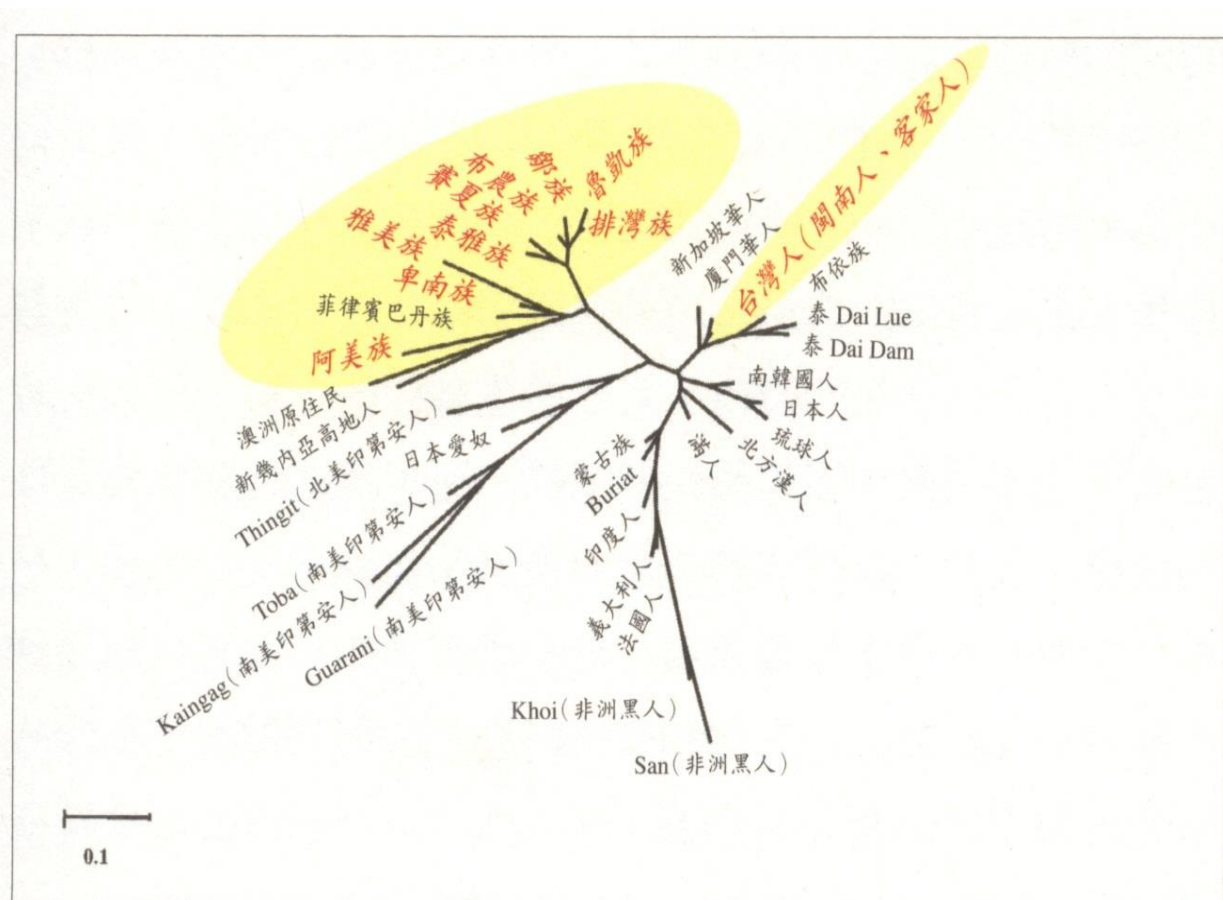
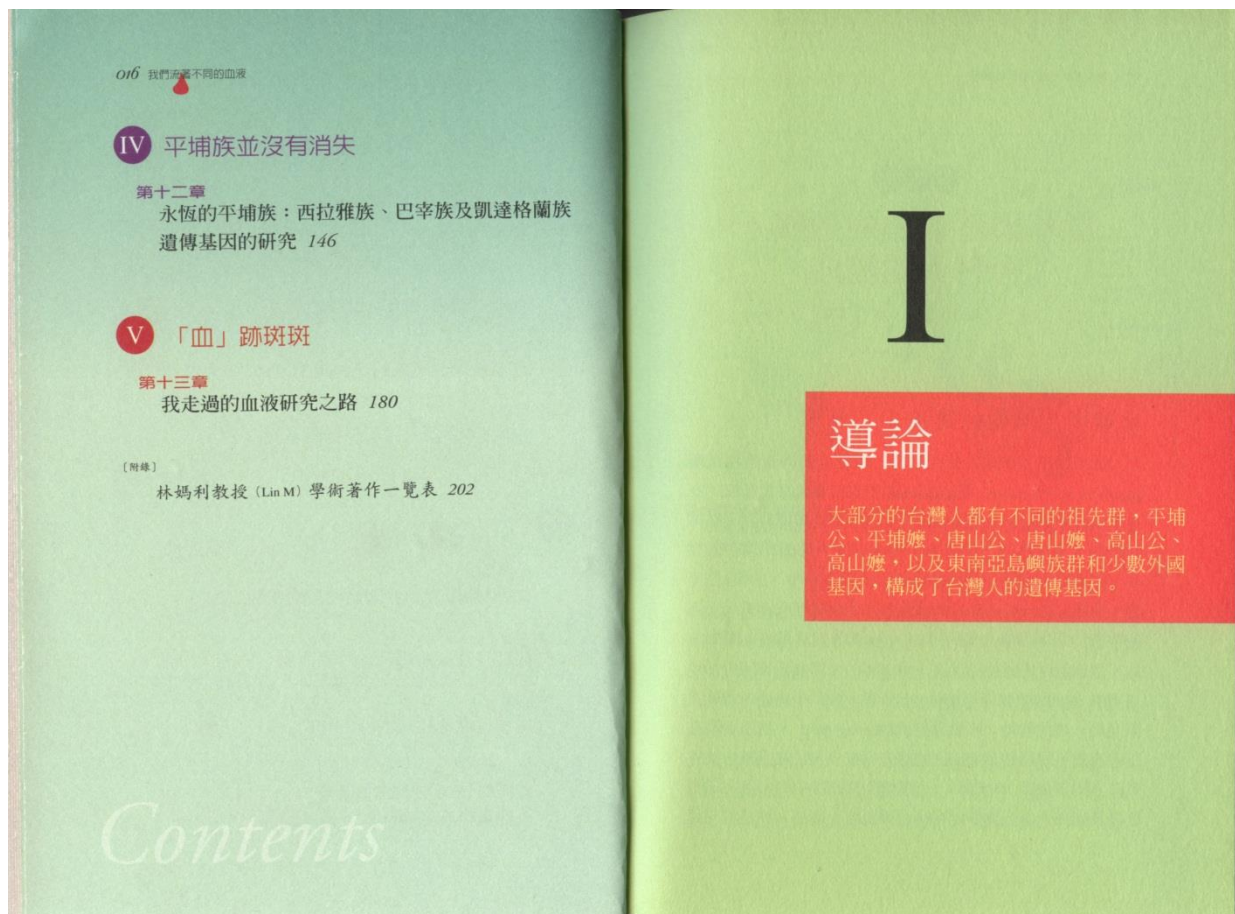
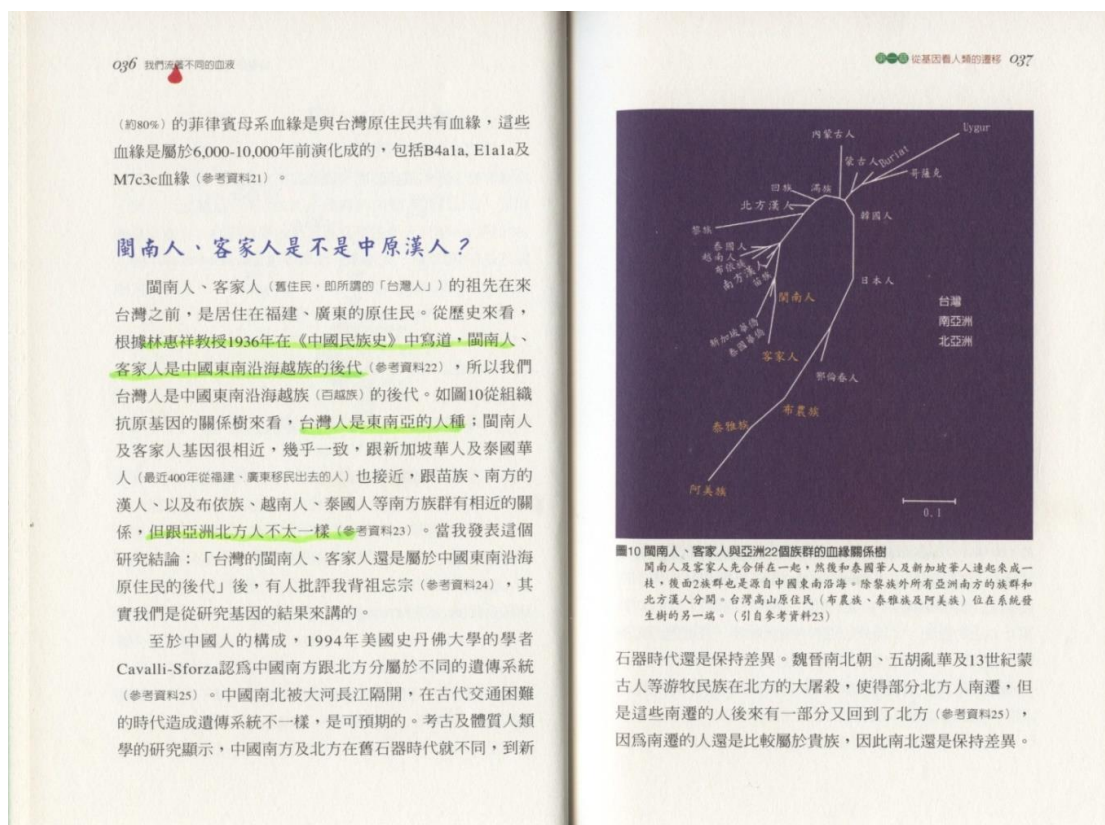


圖5 台灣族群與世界不同族群的血緣關係樹

台灣原住民成一個隔離的群體，與亞洲族群分開。台灣人屬於亞洲南方的族群，和北方漢人不同。紅色為台灣族群。



經徵得林教授的同意，在本函附件中，先附上林教授大作上的幾頁。從血緣關係樹中，您可發現：台灣閩南人、台灣客家人，跟中原地區的北方漢人，在血緣關係上，其實是有一段較大的距離；反而與長江以南的百越、乃至南亞民族，比較接近。

以前有人曾笑話說：

台灣自康熙時期被大清國強納入版圖，乾隆時代(約 1758?)大肆賜姓及賜族譜，三百年後的台灣原住民按照這些外來強加在自己身上的族譜，要到唐山尋根，忘了自己原本就是真正的台灣人，自己的根就在台灣！

殊不知 現在所謂的台灣人 --

來自「閩」的閩南人，原來是『「閩南 =>蠻南=>南蠻」地區原住民「蠻」的後代』；

來自「粵」的客家人，原來是『「粵=>越=>百越=>很多很多的越族」地區原住民的後代』；

講到「越」，現在還有個地方叫「越南」；您總知道有位勾踐先生吧？不錯！他就是那個年代的「越」王，當地原住民的頭兒！

只是這些「閩(蠻)」「粵(越)」地區的原住民祖先，早在兩千多年前就被(長)江/(黃)河之間所謂「中原」地區強勢的「漢文化」給「漢化」了

三百多年來，被「漢化」的台灣原住民，忘了自己是道地的台灣人，要到唐山尋根？

兩千多年前被「漢化」的閩粵地區原住民更早忘了自己是在地人，而以漢人自居？

三百年來，被「漢化」的「閩(蠻)」「粵(越)」地區先民(唐山公)，先後移居台灣，經台灣瘴氣之氣的洗禮，殘存下來的，「嫁」給台灣人(原住民)。難怪本書封底有段文字：現在的「台灣人」85%有「台灣原住民」的血緣。這些「台灣人」逐步取得女家(原住民)的土地財產控制權，加上強勢的「漢文化」，這就是三百多至一百多年前台灣族群和文化的形成過程。

欲知真相如何？且待您自己來聽吧！